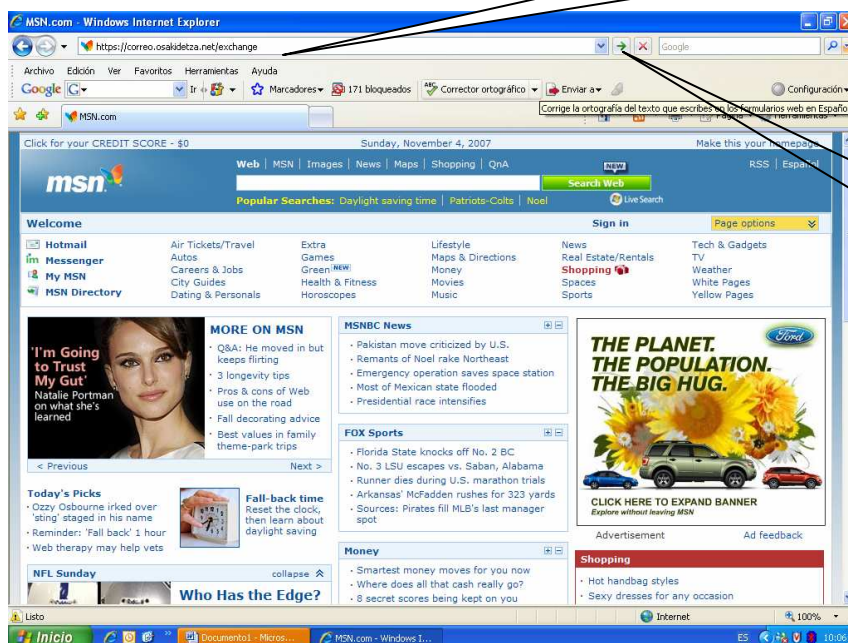


INSTRUCCIONES para posicionarse en CORREO Exchange vía **INTERNET**

I. Desde Internet Explorer¹ y estando en cualquier página,

1. Teclee en la barra de dirección: <https://correo.osakidetza.net/exchange>
Es importante incluir la **s** anterior a :
2. Pulse “intro” o el icono “go” de la barra de dirección

1. Teclee en la barra de dirección:
<https://correo.osakidetza.net/exchange>

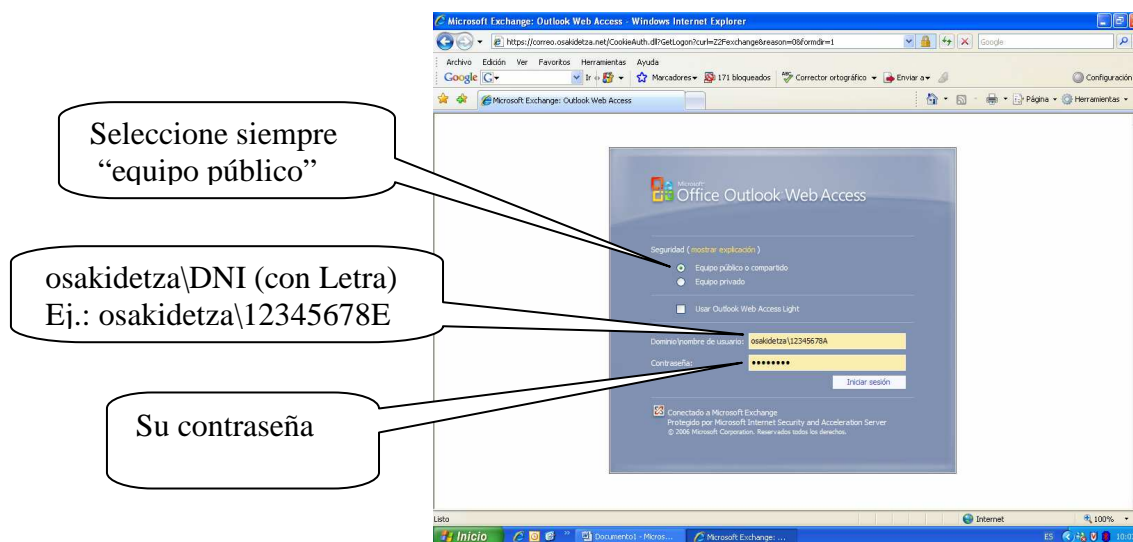


2. Pulse “intro” o el
icono “go” de la
barra de dirección

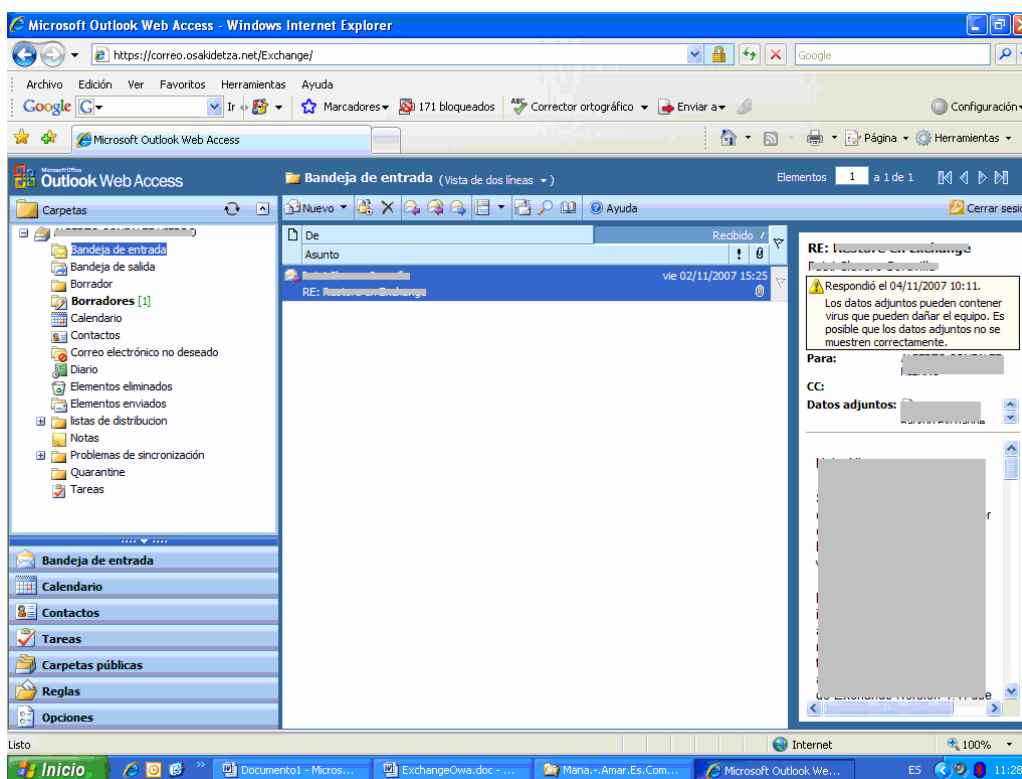
¹ En principio es posible utilizar IE 5 o superior, o en su lugar cualquier explorador moderno (Firefox...)

II. Aparecerá la siguiente pantalla, donde tecleará:

1. “osakidetza\” y código de usuario, que es su NIF (DNI con letra).
2. la contraseña que normalmente utiliza en la sesión de XP en su puesto de trabajo.



III. Mostrará una sesión de Exchange OWA con conexión segura (https) Gráficamente un candado



Recuerde que algunas funciones que dispone en su puesto de trabajo (intranet), por seguridad, no están disponibles vía Internet, por ejemplo:

1. Trabajar con sus carpetas archivadas (descargadas en local – Correo NT).
2. Las Reglas y alertas

Por lo demás, puede gestionar su buzón normalmente.

RECOMENDACIONES:

- Acceda a este correo siempre con su portátil o puesto personal,.... equipos de confianza (maqueta actualizada, antivirus actualizado, etc.). No acceda desde máquinas no confiables (Cibercafes, etc.)... pueden tener troyanos que capturan las contraseñas de acceso al sistema.
- Seleccione SIEMPRE la opción de equipo público en la pantalla de Login, y NO PERMITA que el navegador almacene el usuario y/o contraseña de acceso. (Ver figura correspondiente en el apartado II)
- No deje información sensible o confidencial en su buzón, si capturan su contraseña, el siguiente paso es entrar en su buzón.
- Evite el intercambio de ficheros (información confidencial) en claro. Si debe hacerlo, cifrelos o encriptelos previamente. Cuando disponga de Tarjeta Profesional Electrónica utilícela, además, para dicho cometido.
- Asuma el compromiso de incrementar su contraseña en tamaño y complejidad y cambie periódicamente su contraseña...

En caso de duda o precisar aclaración podeis ponerlos en contacto con Luis ó Eneko en horario de 8 a 15h (ext. 7321 ó 7410)